

DESCRIPCIÓN DEL PRODUCTO

Impermeabilizante acrílico elastomérico de alto desempeño.

USOS

- **Sistema ideal** que se aplica sobre superficies horizontales o inclinadas de concreto, lámina, tabique, ladrillo, morteros, etc., como azoteas, cubiertas, terrazas, bóvedas, cúpulas, entre otros usos.
- Como **elemento de protección** de aislantes térmicos tales como la espuma de poliuretano.
- En la **renovación de sistemas asfálticos** hechos en sitio o de membranas prefabricadas de asfalto modificado, mediante la aplicación previa de primario epóxico base agua 7779/7781 AL-KOAT by NEO-GARD.

VENTAJAS

- **Gran Resistencia Mecánica**
- **Máxima Adherencia**
- **Secado Uniforme Ultra-Rápido.** Que permite aplicar 2 manos en un solo día. Seca en una hora sin embargo, se recomienda ampliamente dejar secar de 90 a 120 minutos antes de aplicar la segunda mano.

Nota: Para que el secado Ultra-Rápido se cumpla debe cumplir las siguientes condiciones:

- **Condiciones ambientales de Secado** 23 °C +/- 2 °C
- **Humedad Relativa** 50% +/- 10 %

- **Máxima Resistencia a la lluvia.** Después de 90 minutos de aplicado. Resiste lluvia intensa inmediata y llovizna intermitente durante 24 horas aún con encharcamientos.
- **Facil aplicación** (logrando un espesor más uniforme en toda la superficie): rodillo , brocha, cepillo.
- **Tiempo abierto de manipulación amplio** que asegura desplazar el material sin riesgo de formar grumos lo que permite dejar un espesor uniforme aún en condiciones de baja humedad relativa.
- **Alta blancura** lo que contribuye a reducir la temperatura de interiores.

- **Gran reflectividad** (mínimo 80%) Color blanco
- **Gran Estabilidad al intemperismo** (lluvia frío calor) conservando su propiedades de Elongación, con una gran resistencia mecánica.
- **Resiste tráfico peatonal moderado**
- **Alta flexibilidad**
- **Bajo nivel de VOC'S** (compuestos organicos Volátiles)
- Se puede **aplicar en superficies verticales** (se recomienda un rendimiento de 0.3 L / m² por capa)
- Se puede aplicar directo **sobre sistemas envejecidos** incluyendo sistemas asfálticos (previa validación de un especialista)
- **Gran Estabilidad al almacenamiento**
- En losas con muchas grietas se recomienda aplicar cuadrícula con refuerzo entre cada capa

RENDIMIENTO

1L x m² a 2 manos. Cada mano de .500 L x m²

REQUERIMIENTOS DE DESEMPEÑO

PRUEBA	VALOR
Viscosidad Brookfield v.6 20 rpm @ 25 °C	17000 - 37000 cps
Densidad @ 25 °C	1.25 -1.40 g/ml
Contenido de Sólidos en peso	52.5 - 57.5 %
Ph	8.5 - 10.0 %
Absorción de agua	20 % máximo
Flexión en frío @ -20 °C	cumple
Elongación	100 % mínimo
Intemperismo acelerado 1500 horas	cumple
Elongación después de intemperismo	cumple

NOTA: El producto cumple con la Norma ASTM D6083

COLORES

Blanco y Terracota

PRESENTACION

Cubeta **19 Lt.**

INSPECCIÓN

- Inspeccionar las superficies donde va a aplicarse para asegurarse que estén limpias, firmes, debidamente preparadas y libres de humedad, polvo y desechos.



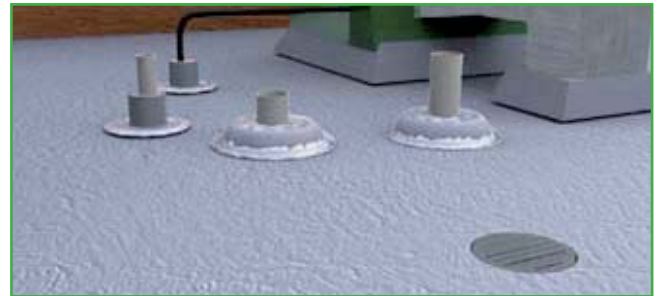
- Verificar que la estructura del techo esté bien soportada y fija.
- Verificar que todas las penetraciones, equipos mecánicos, coladeras y otros accesorios del techo estén



IDEAL PARA

Concreto, metal, asbesto, fibras de poliéster, fibrocemento, ladrillo, tabique, impermeabilizantes poliuretánicos, membranas prefabricadas, otros sistemas impermeables acrílicos, acabados térmicos de poliestireno y espuma de poliuretano.

- Verificar que todas las coladeras y drenajes estén limpios y en condiciones adecuadas de trabajo.



- Verificar que todas las entradas de aire acondicionado y ventilaciones estén debidamente protegidas o cerradas durante la aplicación del sistema.



PREPARACIÓN DE LA SUPERFICIE

- A.** Retirar de la superficie todos los equipos mecánicos abandonados o en desuso, los materiales deteriorados de la impermeabilización existente, los adhesivos y materiales extraños hasta alcanzar el sustrato firme. Reemplazar estas áreas con materiales semejantes enrasando al nivel existente. Reemplazar estas áreas con materiales semejantes enrasando al nivel



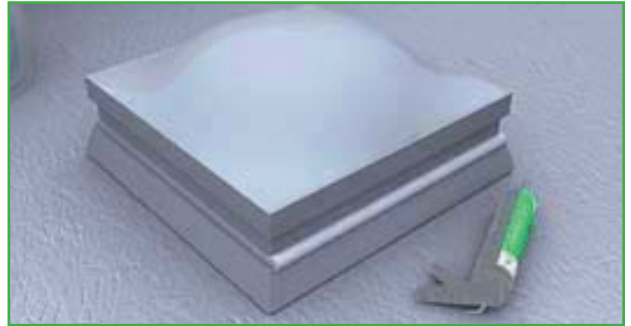
- B.** Debe corregirse la superficie con depresiones para evitar que provoquen encharcamientos. Sellar todos los bordes de acuerdo con las especificaciones que correspondan



- C.** Limpie cuidadosamente todas las superficies metálicas expuestas tales como tuberías, drenajes, registros, ductos, etc., removiendo toda la pintura suelta, el óxido, el asfalto o los elementos de cualquier clase de impermeabilización que estén desprendidos.



- D.** Sellar los canalones, pretiles y tapas. Reparar cualquier metal dañado. Calafatear y sellar los tornillos, traslapes, domos, juntas, tubos, huecos, penetraciones y en general cualquier sitio por el que el agua pueda filtrarse con sellador AL-SEAL o AL-1 de AL-KOAT.



- E.** Limpiar y sellar los perímetros de las bajadas pluviales



- F.** Grietas y Fisuras: Limpiar y sellar con AL-SEAL o AL-1 de AL-KOAT y posteriormente aplicar una capa adicional con ELASTIK en un ancho de 10 cm.



- G.** Dejar que seque totalmente el sistema existente y todas las superficies preparadas antes de proceder con la aplicación de ELASTIK.

AL-KOAT^{MR}

IMPERMEABILIZANTES

Producto **ELASTIK**

* Prohibida la reproducción parcial o total de este manual. Rev. 10/2017

APLICACION

- A.** Sobre sustratos de concreto, lámina, tabique, ladrillo, morteros, etc.
- **Primario:** Aplicar ELASTIK diluido en agua en proporción 1:4 a razón de 0.14 Lt./m².
 - **Primera Capa:** Aplicar ELASTIK sin diluir, a razón de 0.50 Lt./m² a 0.75 Lt./m² (dependiendo la porosidad del sustrato) y dejar secar durante 24 horas antes de aplicar la siguiente capa.
 - **Segunda Capa:** Aplicar ELASTIK sin diluir, a razón de 0.50 Lt./m² a 0.75 Lt./m² (dependiendo la porosidad del sustrato)
- B.** Sobre sustratos asfálticos o membranas
- **Primario:** Aplicar primario epóxico base agua 7779/7781 a razón de 0.14 Lt./m² sobre superficies lisas y/o de 0.30 a 0.40 Lt./m² sobre sistemas con acabado gravilla.
 - **Primera Capa:** Aplicar ELASTIK sin diluir, a razón de 0.30 Lt./m² y dejar secar durante 24 horas antes de aplicar la siguiente capa.
 - **Segunda Capa:** Aplicar ELASTIK sin diluir, a razón de 0.50 Lt./m² y dejar secar durante 24 horas antes de aplicar la siguiente capa.
 - **Tercera Capa** (Solo sobre sistemas con acabado gravilla): Aplicar ELASTIK sin diluir, a razón de 0.50 Lt./m²

Nota: En losas con muchas grietas o cuando se aplique sobre enladrillado, se deberá colocar malla de refuerzo en la totalidad de la superficie. En estos casos se incrementa 10% la cantidad de material de la primera capa.

ALMACENAMIENTO Y CADUCIDAD

Estiba máxima: 3 cubetas.
12 meses en su envase original perfectamente cerrado en un lugar techado.

RECOMENDACIONES

- No aplicar a temperaturas inferiores a 5°C.
- No usar ELASTIK bajo acabados pétreos, ni en albercas o en
- lugares donde esté sujeto a inmersión constante.
- No resiste tránsito peatonal.
- No mezclarlo con otros productos.

LIMPIEZA

- A.** Todas las salpicaduras o derrames deberán ser limpiados inmediatamente.
- B.** Las superficies maltratadas del sustrato deberán repararse con material semejante al existente.
- C.** Al terminar el trabajo, deben retirarse del área de trabajo todos los excedentes de pintura, recubrimientos, materiales, envases vacíos, y otros residuos o escombros completamente.

ELASTIK

ACRÍLICO ELASTOMÉRICO