



# GUÍA DE PRODUCTOS

- PREFABRICADOS
- POLIURETANOS
- SELLADORES
- RECUBRIMIENTOS
- ACRÍLICO ELASTOMÉRICO
- PRODUCTOS PARA CONCRETO
- ASFALTO MODIFICADO



# AL-KOAT<sup>MR</sup>

IMPERMEABILIZANTES

# INDICE

## **PREFABRICADOS**

TPX	1
SBS	2
PP-40 T SBS	3

## **ASFALTO MODIFICADO**

PERMALASTIK	4
-------------	---

## **ACRÍLICO ELASTOMÉRICO**

ELASTIK	5
---------	---

## **SISTEMA ROOF GARDEN**

ROOF-GARDEN	6
-------------	---

## **PRODUCTOS PARA CONCRETO**

### **SELLADORES**

AL-KURB	8
AL-KURB MINI	9
AL-SEAL	10
AL-1	11
AL-1L	12

### **COMPLEMENTARIOS**

ALTEX SPORT	13
-------------	----

### **POLIURETANOS**

AUTO-GARD	14
ELASTA-GARD	15
PEDA-GARD	16
AL FLEX PRO	17
POOL-GARD	18
70410 CONFINADO	19
SISTEMAS DE HELIPUERTO	20

### **RECUBRIMIENTOS**

WEARTUFF	21
DUSTTUFF	22
NEOFLEX	23
TRAFFIC-TUFF	24



ASFALTO MODIFICADO CON **TPO**  
( POLIOLEFINAS-TERMOPLASTICAS)

- Producto de mayor vida útil real del mercado
- Soporta temperaturas climáticas extremas
- Flexibilidad a bajas temperaturas
- Elongación del 60% en poliéster de 250 grs/m<sup>2</sup>
- Excelente adherencia



## Ideal para:

- Azoteas planas
- Azoteas metálicas
- Cimentaciones
- Azoteas con teja
- Jardineras
- Charolas de Baño
- Túneles
- Detalles
- Cisternas
- Jardines aéreos
- Reimpermeabilización
- Puentes y viaductos
- Estacionamientos
- Terrazas

## SBS<sup>MR</sup>

- Excelente Adherencia, gran elasticidad y flexibilidad
- Fácil y rápida aplicación
- Soporta temperaturas climáticas extremas
- No requiere mantenimiento
- El mejor Costo/Beneficio del mercado
- Alta Resistencia a la tensión



### Ideal para:

- Azoteas planas
- Azoteas metálicas
- Cimentaciones
- Azoteas con teja
- Jardineras
- Charolas de baño
- Túneles
- Detalles
- Cisternas
- Jardines aéreos
- Reimpermeabilización
- puentes y viaductos
- Estacionamientos
- Terrazas

## PP-40 T

- Material modificado con elastómeros **SBS**
- Doblemente reforzado
- Refuerzo central de poliéster de 180 grs/m<sup>2</sup>
- Resistencia mecánica a la tensión de movimientos estructurales



### Ideal para:

- Estacionamientos
- Terrazas
- Muros de colindancia
- Jardineras
- Charolas de baño
- Azoteas enladrilladas
- Azoteas con teja

**AL-KOAT**<sup>™</sup>

IMPERMEABILIZANTES

NUEVO

# ASFALTO MODIFICADO

## PERMALASTIK

ASFALTO MODIFICADO CON POLÍMEROS

- Impermeabilizante asfáltico modificado con polímeros
- Flexible y elástico
- Gran adherencia
- Excelente y económica barrera de vapor
- Diseñado para reforzar puntos críticos en la impermeabilización
- 4 en 1, Impermeabilizante, Barrera de Vapor, Adhesivo Asfáltico, Cemento Elástico
- Amigable con el ambiente, base agua



### Ideal para:

- Muros de contención
- Charolas de baño
- Jardineras
- Detalles (puntos críticos)
- Barrera de vapor
- Cimentaciones
- Calafateo de grietas

AL-KOAT<sup>SM</sup>

IMPERMEABILIZANTES

# ACRÍLICO ELASTOMÉRICO

## ELASTIK

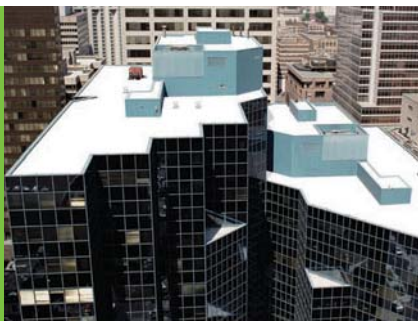
ACRÍLICO ELASTOMÉRICO



- Sistema 100% acrílico elastomérico
- Compuesto de resinas acrílicas de alto desempeño
- Gran adherencia
- Alta reflectancia (color blanco)
- Elasticidad y durabilidad
- 100% impermeable
- Resistencia Química
- Fácil y rápida aplicación
- Amigable con el ambiente, base agua

### Ideal para

- Edificios
- Residencias
- Comercios
- Industrias
- Oficinas
- Hoteles



## AL-KOAT<sup>SM</sup>

IMPERMEABILIZANTES

# SISTEMA ROOF-GARDEN

## AL-KOAT<sup>MR</sup>

IMPERMEABILIZANTES  
ROOF GARDEN

- Aislante térmico, reduce el gasto en aire acondicionado y calefacción
- Aislante acústico
- Recupera el agua pluvial para riego o sanitarios
- Purifica el aire que respiramos
- Elevan la plusvalía del inmueble
- Nuevas áreas de convivencia
- Reduce el efecto de islas de calor en las ciudades



### Ideal para

- Azoteas
- Terrazas
- Balcones

## AL-KOAT<sup>MR</sup>

IMPERMEABILIZANTES



# PRODUCTOS PARA CONCRETO

- Diseñados para solucionar todo problema de humedad
- Soporta presiones negativas y positivas con mayor resistencia que el concreto
- Aplicables como recubrimiento de acabado
- Mejoran la capacidad adherente a mezclas de concreto
- Sistemas ecológicos, no tóxicos, no contaminantes, no metálicos
- Económicos y fáciles de instalar



## Ideal para

- Cisternas, charolas de baño, canales de riego, anclajes de maquinaria, adhesivos de mezclas de concreto

**AL-TEX CEM**

**AL-TEX CEM UH**

**AL-TEX GROUT**

**AL-TEX GRAL**

**AL-TEX PLUG**

**AL-TEX BOND<sup>TX</sup>**

**AL-TEX BOND**

**AL-TEX KONKRET**

## S I S T E M A AL-KURB®

- Protege las penetraciones
- No necesita mezclas
- Otorga un acabado estético
- Permite un avance rápido, en el concepto de detalles
- Es un polímero que cura por efecto de la humedad
- No contiene solventes ni componentes orgánicos volátiles (VOC)
- No tiene contracciones al curar, por no tener solventes
- Puede ser pintado a las 24 hrs. de su colocación
- Su consistencia ahulada (final), no se pierde con el tiempo



Componentes:  
AL-1  
AL-1L

## S I S T E M A

### AL-KURB MINI

- Diseñado para sellar penetraciones pequeñas pero difíciles de proteger
- Rápida Instalación
- Menos uso de materiales de sellado
- Mayor seguridad y estética
- Resistente
- Mucho menor costo

#### Componentes:

AL-1

AL-1L



# SELLADORES

SELLADOR DE POLIURETANO

## AL-SEAL®

- Sellador para múltiples aplicaciones, a base de uretano
- Cura por humedad
- Ideal para usarse en puertas, ventanas, impermeabilizaciones y albañilería, traslapes
- También se aplica en condiciones húmedas, secas o frías hasta temperaturas de (-1°C)

AL-SEAL pega fuertemente a:

- Membranas de asfalto modificado, asfalto, EPDM, PVC
- Aislamientos de espuma de poliestireno
- Vidrio, hule, fibra de vidrio
- Cubiertas de metal: Pintadas, galvanizadas o anodizadas
- Piedra y tabique

## AL-KOAT™

IMPERMEABILIZANTES



# SELLADORES

SELLADOR ESTRUCTURAL

## AL-1®

- Sellador estructural de uso múltiples diseñado para adherencias difíciles y aplicaciones de sellado
- Mastique auto-moldeable que cura bajo el efecto de la humedad ambiente
- Adquiere una característica ahulada durable
- Es resistente, elástico e impermeable

### Ideal para:

- Acero, aluminio, ladrillo, concreto, cerámica, espuma de poliestireno, superficies metálicas con algún tipo de recubrimiento (esmalte, galvanizado, etc.), vidrio, madera y en la mayoría de los plásticos usados en construcción



## AL-KOAT<sup>MR</sup>

IMPERMEABILIZANTES

# SELLADORES

## SELLADOR LÍQUIDO AL-IL<sup>®</sup>

- Sellador líquido que cura por humedad
  - Diseñado como sello de penetraciones en losas (tuberías, ductos, etc.)
  - Garantizado si se utiliza conjuntamente con los ELEMENTOS AL- KURB
  - Puede también utilizarse, sin garantía de efectividad, confinándolo con marcos metálicos
- ¡ No se necesita hacer ninguna mezcla !**

### Ideal para :

- Tuberías, antenas y penetraciones de diámetro menor

**AL-KOAT<sup>™</sup>**  
IMPERMEABILIZANTES



## Altex<sup>SPORT</sup>

- Recubrimiento específicamente diseñado para uso deportivo y decorativo
- Permite tráfico sin que se deteriore

### Ideal para:

- Canchas deportivas, acabados de impermeabilización, pasillos de tránsito



## AUTO-GARD®

- Sistema diseñado para superficies con tránsito vehicular
- Protege el concreto de las filtraciones y su deterioro
- Prolonga la vida útil de la estructura de su estacionamiento
- Forma una barrera protectora monolítica
- Garantizable
- Reparable
- Sustentable ya que es renovable



### Ideal para:

- Estacionamientos  
y rampas de acceso

Primario: 70714/70715-09

Capa Base: 70410

Capa de Desgaste: 7430 /Arena sílica malla 16/30

Capa de Encapsulado: 7430

**AL-KOAT™**  
POLIURETANOS

by





## ELASTA-GARD®

### ELASTA-GARD® C

- Diseñado para azoteas de concreto nuevo o en uso

### ELASTA-GARD® BUR/MB

- Diseñado para renovar impermeabilizaciones en azoteas con membranas asfálticas o asfaltos modificados usados

### ELASTA-GARD® SP

- Para azoteas con membranas sencillas o del tipo EPDM, TPO o PVC que requieren ser renovadas sin retirarlas

### ELASTA-GARD® M

- Sistema completo diseñado para superficies metálicas

- Altamente reflectivos (color blanco)
- Reparables
- Renovables
- Sustentables
- Garantizables
- Monolíticos, sin traslapes



### Ideal para:

- Azoteas de concreto nuevo o existente, azoteas con membranas asfálticas, superficies metálicas

**AL-KOAT™**  
POLIURETANOS

by



## PEDA-GARD®

- Impermeabilizante para áreas con tránsito peatonal
- Sistema monolítico que se integra a la estructura
- Protege cualquier superficie de concreto
- Reduce los costos de mantenimiento, renovable
- Decorativo, ya que puede ser en colores
- Antiderrapante
- Sustentable

### Ideal para:

- Estacionamientos
- Rampas de acceso

Primario: 70714/70715-09

Capa Base: 70410

Capa de Desgaste: 7430 /

Arena sílica malla 16/30

Capa de Encapsulado: 7430



**AL-KOAT™**  
POLIURETANOS

by



NEOGARD®



## Una Sola Capa

# Al-Flex

IMPERMEABILIZANTE

**PRO**  
**POLIURETANO**

### Ideal para:

- Superficies de concreto, morteros, asbesto, superficies con muchos detalles, azoteas de concreto con acabado de ladrillo o tabique, muros aparentes de contención y aplanados

**AL-KOAT™**

POLIURETANOS

# POLIURETANOS

## POOL-GARD®

- Recubrimiento impermeabilizante que soporta inmersión constante
- Crea una membrana de impermeabilizante integral
- Sin uniones ni traslapes
- Resistente al cloro
- Se mantiene elástico y flexible



### Ideal para:

- Albercas
- Estanques
- Espejos de agua

**Primario:** 7740 /7741

**Capa Base y de Desgaste:** 7825 /7821

Arena sílica malla 16/30

**Opcional:** Acrylithane HS2

**AL-KOAT™**  
POLIURETANOS

by



NEOGARD®

## 70410

### SISTEMA CONFINADO

- Diseñado para su aplicación en elementos constructivos que quedan cubiertos por rellenos de cualquier tipo
- Gran resistencia a la tensión
- Excelente adherencia



### Ideales para:

- Jardineras, charolas de baño, muros de contención

Recubrimiento de uretano: 70410  
Sellador estructural: AL-SEAL

**AL-KOAT**<sup>MR</sup>

POLIURETANOS

by



## SISTEMAS DE HELIPUERTO



- Es Impermeabilizante
- Uso de patines o ruedas en helicóptero
- Prolonga la vida útil de su helipuerto
- Forma una barrera protectora monolítica
- Garantizable
- Reparable
- Sustentable ya que es renovable

**AL-KOAT**<sup>SM</sup>  
POLIURETANOS

by



**Ideal para**

- Helipuertos

## WEARTUFF®

- Para uso general con espesor delgado
- Múltiples usos
- Sistema de un sólo producto
- Epóxico 100% sólidos



### Ideal para

- Almacenes
- Bodegas
- Auditorios
- Garajes
- Mantenimiento general de pisos

Resina epóxica: 70714

Catalizador: 70715-09

**AL-KOAT**<sup>SM</sup>  
POLIURETANOS

by



## DUSTTUFF®

- Sellador contra polvo para pisos de concreto con tráfico ligero
- Sistema epóxico base agua
- Evita el desgaste de pisos porosos de concreto



### Ideal para

- Almacenes, bodegas con tránsito ligero, donde no se requiera una membrana prefabricada

Resina epóxica: 7779

Catalizador: 7781

**AL-KOAT™**

POLIURETANOS

by





## NEOFLEX

- Recubrimiento elastomérico
- Crea una membrana impermeable integral, sin uniones ni traslapes

**Ideal para:**

- Muros



**Primario:** 7031-100

**Resanador Elastomérico:** 7032

**Capa Base:** 7100

**Capa final:** 7151

**AL-KOAT**<sup>™</sup>  
POLIURETANOS

by



## TRAFFIC-TUFF®

- Sistema Epóxico 100% sólidos, diseñado para el tráfico peatonal o vehicular
- Soporta rodamiento vehicular y peatonal frecuente en áreas que no requieren impermeabilización

### Ideal para:

- Estacionamientos cubiertos, garajes, bodegas y áreas que no requieran impermeabilización



Resina Epóxica 70714  
Catalizador: 70715-09  
Capa de desgaste: Arena sílica  
malla 16/30

**AL-KOAT**<sup>™</sup>  
POLIURETANOS

by

  
NEOGARD®

# AL-KOAT<sup>MR</sup>

IMPERMEABILIZANTES



Asesoría  
Técnica  
Profesional

**Ilámanos**

**01 800 2 AL-KOAT**  
**25 5628**

[www.al-koat.com](http://www.al-koat.com)

# AL-KOAT<sup>MR</sup>

## IMPERMEABILIZANTES

Grupo Industrial Alce, S.A. de C.V.  
Jaime Balmes No. 11 Edificio "A" PH, Col. Los Morales,  
C.P. 11510 México D.F.  
Tel: (55) 5395 4333 • Fax (55) 5395 5445

01 800 2 AL-KOAT  
25 5628

[www.al-koat.com](http://www.al-koat.com)