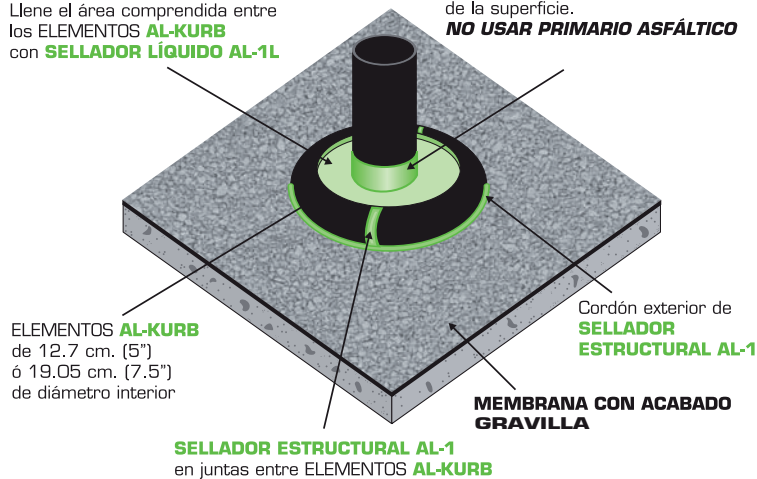


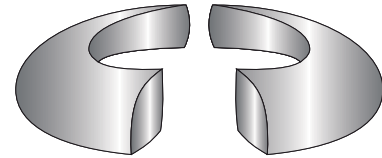
DETALLE ESTÁNDAR DE ELEMENTOS AL-KURB

Llene el área comprendida entre los ELEMENTOS AL-KURB con SELLADOR LÍQUIDO AL-1L

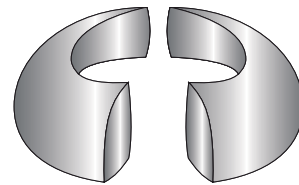
Aplique SELLADOR ESTRUCTURAL AL-1 en el perímetro de la penetración, en una altura de 7.5 cm. (3") medidos a partir de la superficie.
NO USAR PRIMARIO ASFÁLTICO



Se necesita un espacio mínimo libre de 2.5 cm. (1") entre el perímetro de la penetración y el interior de los ELEMENTOS AL-KURB



Diámetro interior 7.5"



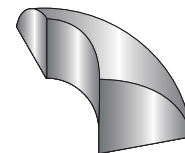
Diámetro interior 5"



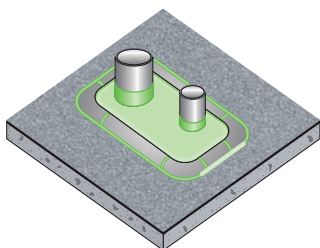
12"



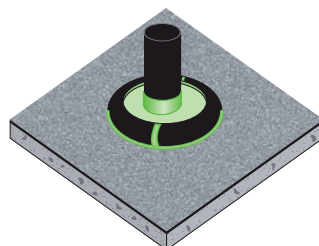
6"



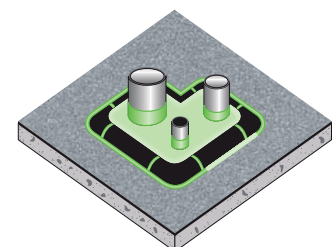
DOS PENETRACIONES



DETALLE ESTÁNDAR DE ELEMENTOS AL-KURB



ARREGLO DE PENETRACIÓN EN "L"



Instrucciones de aplicación

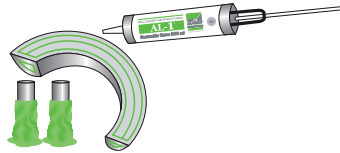
1. Preparación



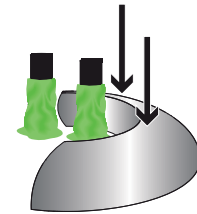
Remueva con cepillo de alambre todos los sellos que se hayan hecho previamente (calafateo, mastique, cemento, asfalto). Cepille las gravillas o material que esté suelto. Selle la base de cada penetración con **SELLADOR ESTRUCTURAL AL-1**.

Recubra las penetraciones con **SELLADOR ESTRUCTURAL AL-1** en una altura de 7.5 cm. sobre la base de la penetración.

1. Aplicación de ELEMENTOS AL-KURB



Aplique un cordón de 6.4 mm. de ancho del **SELLADOR ESTRUCTURAL** en el perímetro y en el centro de la base del **ELEMENTO AL-KURB**, sin aplanar los cordones.



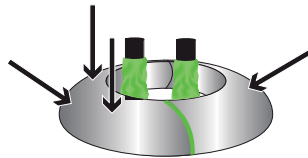
Coloque el **ELEMENTO AL-KURB** sobre la superficie para formar un semicírculo alrededor de la penetración. Presione firmemente hacia abajo hasta que el **SELLADOR ESTRUCTURAL AL-1** sea expulsado fuera de la base.

3. Fijando los ELEMENTOS



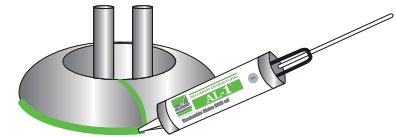
Aplique **SELLADOR ESTRUCTURAL AL-1** a la segunda sección de **AL-KURB** en forma semejante como se hizo con la primera, al igual que en las caras de los extremos del **ELEMENTO**. Coloque la segunda sección sobre la superficie para completar el círculo.

NOTA: Para proveer un sello adecuado, mantenga una distancia mínima de 2.5 cm. (1") entre el perímetro de la penetración y el borde interior del **ELEMENTO AL-KURB**.



Presione firmemente hacia abajo hasta que el **SELLADOR ESTRUCTURAL AL-1** sea expulsado fuera de los bordes de la base del **ELEMENTO AL-KURB** y de las juntas entre las dos secciones. Alise las juntas con alguna herramienta.

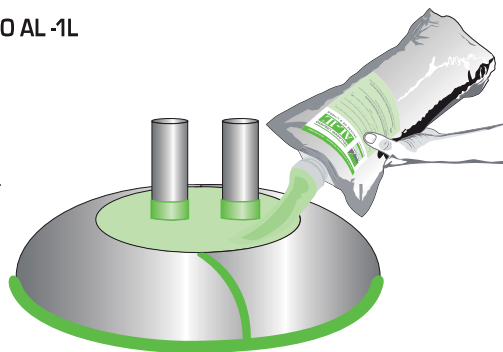
4. Acabado



Aplique un cordón de **SELLADOR ESTRUCTURAL AL-1** en el perímetro exterior del **ELEMENTO AL-KURB** y pásese una herramienta para alisarlo.

5. Colocación del SELLADOR LÍQUIDO AL-1L

Remueva el tapón de la bolsa de **SELLADOR LÍQUIDO AL-1L** y vierta su contenido hasta llenar el volumen contenido entre las secciones de **AL-KURB**. Elimine el exceso de aire de la bolsa y vuelva a colocar el tapón.



Precaución:

El material no curado irrita los ojos. En caso de que el producto entre en los ojos, deberá lavarse con agua y contactar un médico. Debe evitarse el contacto prolongado con la piel.

* Prohibida la reproducción parcial o total de este manual.

AL-KOAT^{MR}

IMPERMEABILIZANTES

Tel. 5395 4333
01 800 2 AL-KOAT